

NEUE OPTIMIERTE GENERATION / NEW IMPROVED GENERATION

SÖHNGEN® Notfallkoffer 2. Generation / SÖHNGEN® Emergency cases 2nd Generation

Bewährte Eigenschaften / Proven technology

- Aluminium extrastark 1,5 mm / *robust sheet steel, 1,5 mm thick*
- Lichtgrau glänzend / *glossy lightgrey*
- Kofferkanten aluminiumgeschweißt / *All edges are aluminium welded*
- Stangenscharnierband durchgehend / *continous strap hinge*
- Hebelverschlüsse plombierbar / *lever locks for sealing*
- Transparente Abdeckplatten / *transparent lids*
- Tragegriff, Gummidichtung / *Carrying Handle, rubber seal*



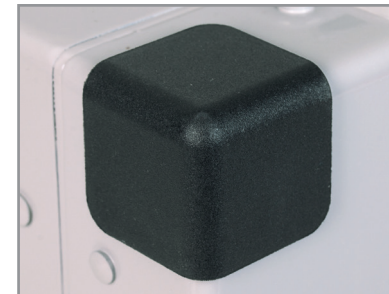
**NEU
NEW**



Verbesserte Funktionen /
Enhanced functionality

Verschlüsse / *Lever locks*

... dauerhaft sicherer Verschluss
... *"keep together what belongs together"*



Gummiecken / *Shock absorbers*

... mit geringem Abrieb
... *with less abrasion*



Klebertechnik / *Bonding technology*

... für die Gummiecken
... *for shock absorbers*

Füße / *Feet*

... die von innen befestigt sind
... *mounted from the inner part*

NEUE OPTIMIERTE GENERATION / NEW IMPROVED GENERATION

SÖHNGEN® Notfallkoffer 2. Generation / SÖHNGEN® Emergency cases 2nd Generation

Bewährte Eigenschaften / Proven technology

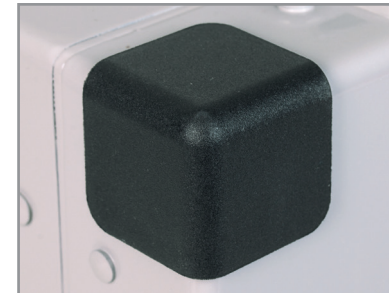
- Aluminium extrastark 1,5 mm / *robust sheet steel, 1,5 mm thick*
- Lichtgrau glänzend / *glossy lightgrey*
- Kofferkanten aluminiumgeschweißt / *All edges are aluminium welded*
- Stangenscharnierband durchgehend / *continous strap hinge*
- Hebelverschlüsse plombierbar / *lever locks for sealing*
- Transparente Abdeckplatten / *transparent lids*
- Tragegriff, Gummidichtung / *Carrying Handle, rubber seal*



Verbesserte Funktionen /
Enhanced functionality

Verschlüsse / *Lever locks*

... dauerhaft sicherer Verschluss
... *"keep together what belongs together"*



Gummiecken / *Shock absorbers*

... mit geringem Abrieb
... *with less abrasion*



Klebertechnik / *Bonding technology*

... für die Gummiecken
... *for shock absorbers*

Füße / *Feet*

... die von innen befestigt sind
... *mounted from the inner part*

NEUE OPTIMIERTE GENERATION / NEW IMPROVED GENERATION

SÖHNGEN® Notfallkoffer 2. Generation / SÖHNGEN® Emergency cases 2nd Generation

Bewährte Eigenschaften / Proven technology

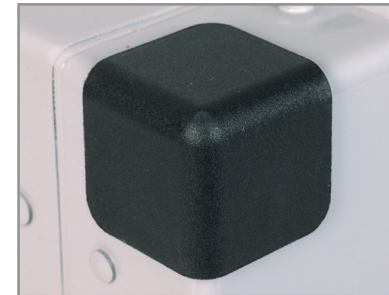
- Aluminium extrastark 1,5 mm / *robust sheet steel, 1,5 mm thick*
- Lichtgrau glänzend / *glossy lightgrey*
- Kofferkanten aluminiumgeschweißt / *All edges are aluminium welded*
- Stangenscharnierband durchgehend / *continous strap hinge*
- Hebelverschlüsse plombierbar / *lever locks for sealing*
- Transparente Abdeckplatten / *transparent lids*
- Tragegriff, Gummidichtung / *Carrying Handle, rubber seal*



Verbesserte Funktionen /
Enhanced functionality

Verschlüsse / *Lever locks*

... dauerhaft sicherer Verschluss
... *"keep together what belongs together"*



Gummiecken / *Shock absorbers*

... mit geringem Abrieb
... *with less abrasion*



Füße / *Feet*

... die von innen befestigt sind
... *mounted from the inner part*